

P0- linoleum - Planșeu pe sol

- Linoleum acustic potrivit pentru trafic intens, spații publice - birouri, inclusiv benzi de sudură, **grosime max. 0,5 cm, min. C₀₁-s1**
- Adeziv pentru lipire în sistem cu linoleum
- Strat suport underlay din plută pentru crearea moliiciunii, sau similar, potrivit pentru spații publice, în sistem cu linoleum
- Șapă autonivelantă grosime 2 mm, **A1 sau A2-s1d0**
- Amorsă pentru șape autonivelante
- Șapă flotantă potrivită pentru suport linoleum
- Folie PE, un strat
- Fono- și termoizolație din vată minerală bazaltică, potrivită pentru montare în pardoseală, cu rezistență la compresiune
- Planșeu beton armat conform proiect rezistență
- Folie PE
- Balast compactat în 3 straturi
- Fundație radier beton armat conform proiect de rezistență
- Folie PE
- Hidroizolație
- Amorsă hidroizolație
- Șapă armată de egalizare suport hidroizolație
- Folie PE aplicată în 2 straturi
- Termoizolație sticlă expandată, compactată
- Pietriș
- Geotextil montat cu suprapuneri și acoperire la margini
- Umplutură compactată

PeC - Perete exterior cărămidă

EI/REI 120 min - A1/C1(CA2a)

- Zugrăvire pentru interior pe bază de dispersie aplicată în două straturi / Placă sau panouri fonoabsorbante ignifugate / Fototapet ignifugat, **A1 sau A2-s1,d0 sau B-s2,d0 conf. P118-1/2025**
- Tencuială interioară + glet de nivelare pentru interior
- Perete exterior din cărămidă ceramică, cu nut și feder
- Termoizolație vată bazaltică cașerată, inclusiv elemente de etanșare la margini după caz, **clasa min A2-s1,d0/ C0(CA1)**
- Sistem de fațadă ventilată pentru fixare panouri ceramice, cu elemente de reducere a punților termice, inclusiv toate accesoriile de prindere aferente, **clasa A1/ C0(CA1)**
- * conform. NP 135-2013: întreruperea continuității componentelor combustibile (dacă va fi cazul), se va realiza pe verticală și în lungime (la 20m liniari) cu bariere rezistente la foc E30; protecția golurilor vitrate se va realiza prin glafuri, șpaleti și buiandrugii din el. metalice vopsite în câmp electrostatic
- Panouri ceramice 30mm grosime, tip teracotă, destinate plăcilor exterioare în sistem de fațadă ventilată, rezistente la UV, la îngheț și la șocuri mecanice, **clasa A1/ C0(CA1)**

P1- gresie - Planșeu intermediar

min. REI 90 min - A1/C0(CA1)

- Gresie rectificată, potrivită pentru trafic intens, antiderapantă chiar și în condiții de umiditate, **A1_R**
- Adeziv pentru lipire
- Hidroizolație pensulabilă, flexibilă, impermeabilă la apă, dar permeabilă la vaporii, aplicată în 2 straturi
- Șapă flotantă armată
- Folie PE
- Fono- și termoizolație din vată minerală bazaltică, potrivită pentru montare în pardoseală, cu rezistență la compresiune
- Planșeu beton armat conform proiect rezistență **min REI 90 minute**
- Structură susținere tavan
- Tavan fonoabsorbant ignifugat/ tavan cu grile de aluminiu prevopsite / Tavan fals sau casetat ignifugat.
- Se vor asigura traforuri pentru pătrunderea fumului în spatele ecranelor continue (art. 2.3.28 P118-1/99)

P0- mocheta - Planșeu pe sol

- Mochetă trafic intens, pentru spații publice, cu proprietăți de rezistență și comportament în condiții de utilizare intensă, **grosime max. 2 cm, min C₀₁-s1**
- Adeziv pentru lipire în sistem cu mocheta
- Strat suport underlay în sistem cu mocheta, grosime medie, pentru crearea moliiciunii, potrivit pentru spații publice
- Adeziv pentru lipire în sistem cu mocheta
- Șapă autonivelantă suport mocheta 2mm, în sistem cu mocheta
- Amorsă pentru șape autonivelante în sistem cu mocheta
- Șapă flotantă armată potrivită pentru suport mocheta
- Folie PE, un strat
- Fono- și termoizolație din vată minerală bazaltică, potrivită pentru montare în pardoseală, cu rezistență la compresiune
- Planșeu beton armat conform proiect rezistență
- Folie PE
- Balast compactat în 3 straturi
- Fundație radier beton armat conform proiect de rezistență
- Folie PE
- Hidroizolație
- Amorsă hidroizolație
- Șapă armată de egalizare suport hidroizolație
- Folie PE aplicată în 2 straturi
- Termoizolație sticlă expandată, compactată
- Pietriș
- Geotextil montat cu suprapuneri și acoperire la margini
- Umplutură compactată

P1- mocheta - Planșeu intermediar

min. REI 90 min - A1/C0(CA1)

- Mochetă trafic intens, pentru spații publice, cu proprietăți de rezistență și comportament în condiții de utilizare intensă, **grosime max. 2 cm, min C₀₁-s1**
- Adeziv pentru lipire în sistem cu mocheta
- Strat suport underlay în sistem cu mocheta, grosime medie, pentru crearea moliiciunii
- Adeziv pentru lipire în sistem cu mocheta
- Șapă autonivelantă suport mocheta 2mm, în sistem cu mocheta
- Amorsă pentru șape autonivelante în sistem cu mocheta
- Șapă flotantă armată potrivită pentru suport mocheta
- Folie PE
- Fono- și termoizolație din vată minerală bazaltică, potrivită pentru montare în pardoseală, cu rezistență la compresiune
- Planșeu beton armat conform proiect rezistență **min REI 90 minute**
- Structură susținere tavan
- Tavan fonoabsorbant ignifugat/ tavan cu grile de aluminiu prevopsite / Tavan fals sau casetat ignifugat.
- Se vor asigura traforuri pentru pătrunderea fumului în spatele ecranelor continue (art. 2.3.28 P118-1/99)

AI - Acoperis intensiv

min. REI 90 min - A1/C0(CA1)

- Vegetație abundentă (plante și flori perene de mici dimensiuni, gazon semănat), care nu prezintă risc de incendiu
- Sol vegetal
- Geotextil de filtrare
- Cofraj de drenare a apei
- Strat textil de protecție
- Folie de protecție împotriva rădăcinilor
- Hidroizolație PVC armată cu fibră de poliester sau similar, rezistentă la rădăcini, compatibil cu acoperișuri verzi
- Geotextil cu plasă metalică detector perforare hidroizolație
- Suport hidroizolație din șapă flotantă armată în pantă, rezistentă la îngheț, potrivit pentru exterior
- Folie PE sub șapă de separare straturilor, montată în 2 straturi
- Strat difuzie
- Termoizolație polistiren XPS, potrivită pentru montare la acoperiș terasă circulabilă înierbată, cu rezistență crescută la compresiune, pentru utilizare intensivă, rezistentă la temperaturi ridicate, hidrofozizat în masă, rezistent la îmbătrânire - **min C-s3,d0**
- Planșeu beton armat conform proiect rezistență
- Structură susținere tavan fals
- Tavan cu grile de aluminiu prevopsite / Tavan fals sau casetat ignifugat.
- Se vor asigura traforuri pentru pătrunderea fumului în spatele ecranelor continue

AE - Acoperis extensiv

min. R 60 min - A1/C0(CA1)
sistem de învelitoare min
REI/Ei 30 B-s2,d0 sau B_{ROOF}
(T3)

- Vegetație plante rezistente la condiții uscate care nu prezintă risc de incendiu
- Sol vegetal
- Geotextil de filtrare
- Cofraj de drenare a apei
- Strat textil de protecție
- Folie de protecție împotriva rădăcinilor
- Hidroizolație PVC armată cu fibră de poliester sau similar, rezistentă la rădăcini, compatibil cu acoperișuri verzi
- Geotextil cu plasă metalică detector perforare hidroizolație
- Șapă flotantă armată suport hidroizolație, cu pantă, potrivită pentru exterior, rezistentă la îngheț
- Folie PE sub șapă de separare straturilor, montată în 2 straturi
- Termoizolație polistiren XPS, potrivită pentru montare la acoperiș înierbat inclinat, cu circulație ocazională pentru întreținere, cu rezistență crescută la compresiune, rezistentă la temperaturi ridicate, hidrofozizat în masă, rezistent la îmbătrânire
- Planșeu beton armat inclinat conform proiect rezistență
- Structură susținere tavan fals
- Tavan fonoabsorbant ignifugat/ tavan cu grile de aluminiu prevopsite / Tavan fals sau casetat ignifugat.
- Se vor asigura traforuri pentru pătrunderea fumului în spatele ecranelor continue

PC - Perete cortină

- Sistem perete cortină cu structură din aluminiu/confecție metalică tratată și finisată/ similar și sticlă termopan, inclusiv feronerie inox satinat
- Sistem metalic de fixare a parasolarelor ceramice, cu elemente de reducere a punților termice, inclusiv toate accesoriile de prindere aferente
- Sistem parasolare ceramice, profile pătrate 50x50mm sau 50x70mm, cu grad scăzut de absorbție a apei, rezistente la UV, la temperaturi scăzute și la șocuri termice, **clasa A1/ C0(CA1)**

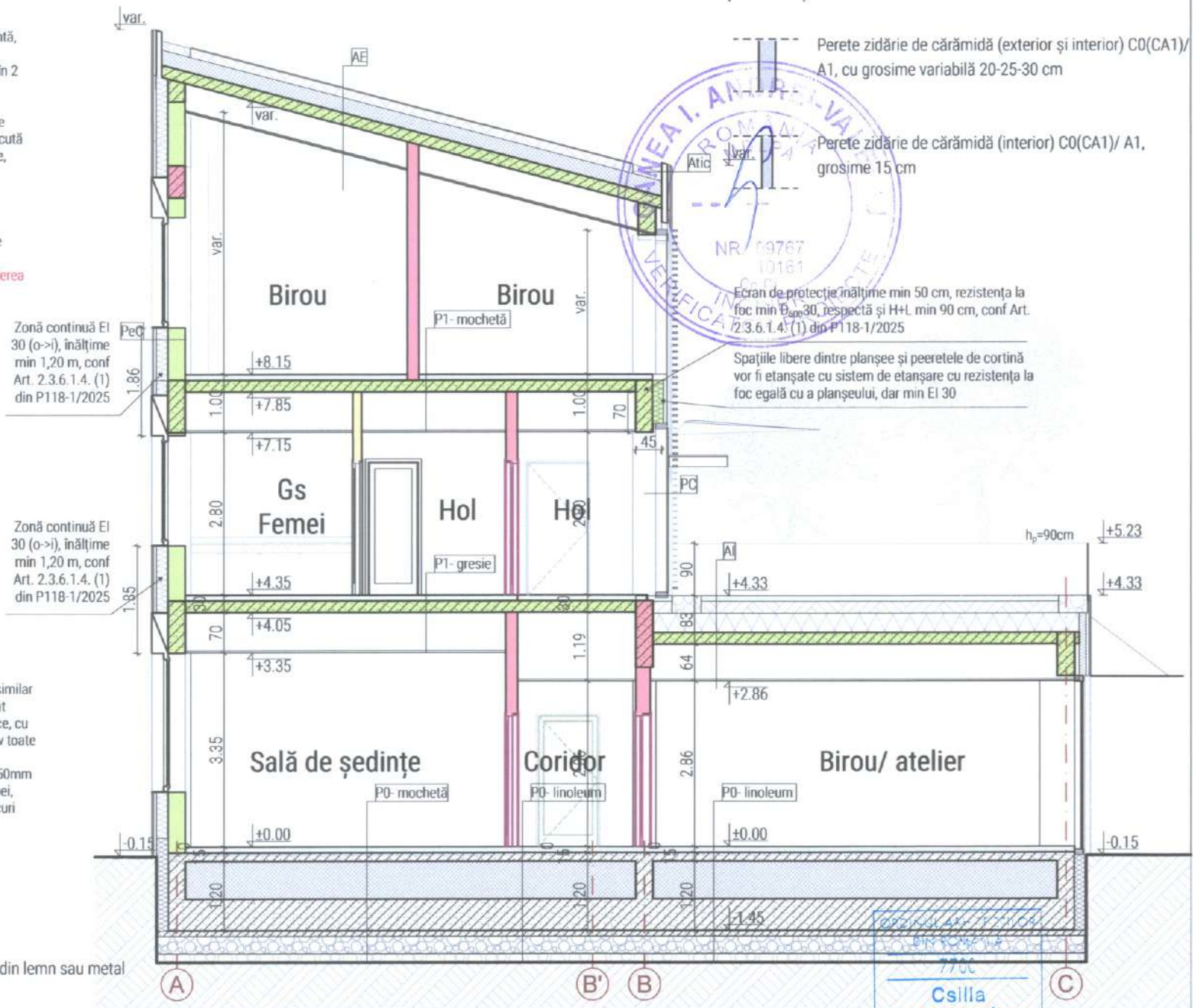
- Uși EI15 / E15-C5S₃ sau uși pline din lemn sau metal
- Uși EI₂₄₅ / E45-C5S₂₀₀
- Elemente R/REI/EI 60 minute
- Elemente R/REI/EI 90 minute
- Elemente R/REI/EI 120 minute
- Elemente R/REI/EI 180 minute
- Elemente R/REI/EI 240 minute

ATIC

Structură metalică galvanizată alcătuită atic, fixat de structura de beton cu sistem de rupere a punții termice. Structura și finisajul interior al aticului din placă finisată din ipsos și aditivi speciali, armată cu fibră de sticlă, grosime 12,50mm, rezistentă la compresiune, îngheț, umezală și igrasie, la acțiunea razelor UV, potrivit pentru spații umede la exterior, montată pe structură metalică

LEGENDĂ

- Stâlpi beton armat C0(CA1)/ A1
- Grinzi beton armat C0(CA1)/ A1
- Perete beton armat portant (exterior și interior) C0(CA1)/ A1
- Planșee beton armat C0(CA1)/ A1



Prezentă planșa este proprietatea intelectuală a IDEATIVA Design SRL. Reproducerea totală sau parțială fără acordul proiectantului este interzisă și se sancționează conform legii.				Risc de incendiu: mijlociu	
Proiectant general Proiectant specialitate arhitectură		IDEATIVA Design SRL J14/246/2019, 41053258 +40 747 382 818 office@ideativa.ro		Beneficiar final Municipiul Sfantu Gheorghe	Nr. proiect 009/ 2021
Denumire lucrare		Construire clădire cu funcție de servicii de incubator de afaceri în Municipiul Sfantu Gheorghe str. Banki Donath, mun. Sfantu Gheorghe, jud. Covasna		Categ. importanță C Cl. de importanță III Nivel de stab. la inc. II	
Denumire plan		Faza SF actualizat Nr. planșă A.15		Secțiune 08	